

# Inspiron 14

## 5000 Series

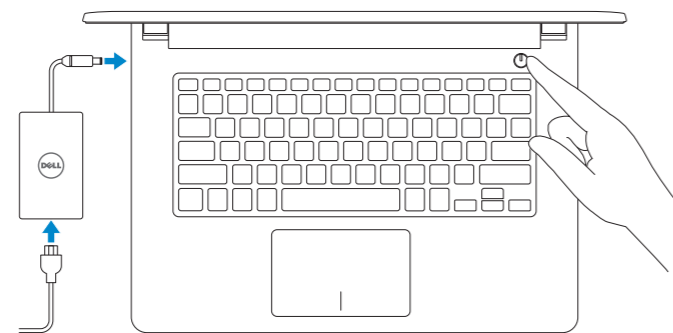
### Quick Start Guide

快速入门指南  
快速入門指南  
クイックスタートガイド  
빠른 시작 안내서



## 1 Connect the power adapter and press the power button

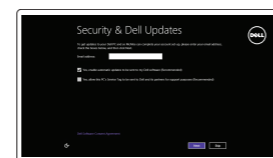
连接电源适配器并按下电源按钮  
連接電源轉接器然後按下電源按鈕  
電源アダプタを接続し、電源ボタンを押す  
전원 어댑터를 연결하고 전원 버튼을 누릅니다



## 2 Finish operating system setup

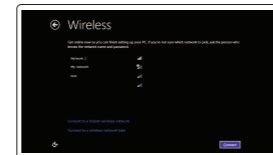
完成操作系统设置  
完成作業系統設定  
オペレーティングシステムのセットアップを終了する  
운영 체제 설치 완료

### Windows



#### Enable security and updates

启用安全和更新  
啓用安全性與更新  
セキュリティとアップデートを有効にする  
보안 및 업데이트 활성화



#### Connect to your network

连接到网络  
連接網路  
네트워크에 접속하는  
네트워크에 연결

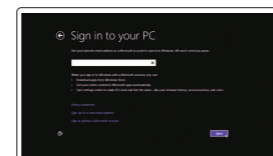
**NOTE:** If you are connecting to a secured wireless network, enter the password for the wireless network access when prompted.

**注:** 如果您要连接加密的无线网络, 请在提示时输入访问该无线网络所需的密码。

**註:** 如果您要連線至安全的無線網路, 請在提示下輸入存取無線網路的密碼。

**メモ:** セキュリティ保護されたワイヤレスネットワークに接続している場合、プロンプトが表示されたらワイヤレスネットワークアクセスのパスワードを入力します。

**주:** 보안된 무선 네트워크에 연결하는 경우 프롬프트 메시지가 표시되면 무선 네트워크 액세스 암호를 입력하십시오.



#### Sign in to your Microsoft account or create a local account

登录您的 Microsoft 帐户或创建本地帐户  
登入您的 Microsoft 帳號或建立本機帳號  
Microsoft アカウントにサインインする、またはローカルアカウントを作成する  
Microsoft 계정에 로그인 또는 로컬 계정 생성

### Ubuntu

#### Follow the instructions on the screen to finish setup.

按照屏幕上的说明完成设置。  
按照螢幕上的指示完成設定。  
画面に表示される指示に従ってセットアップを完了します。  
설치를 완료하려면 화면의 지시사항을 따르십시오.

## Locate Dell apps in Windows

在 Windows 中查找 Dell 应用程序 | 在 Windows 中找到 Dell 應用程式  
Windows で Dell アプリを見つける | Windows에서 Dell 앱 찾기



#### Register your computer

注册您的计算机 | 註冊您的電腦  
컴퓨터를 등록하는



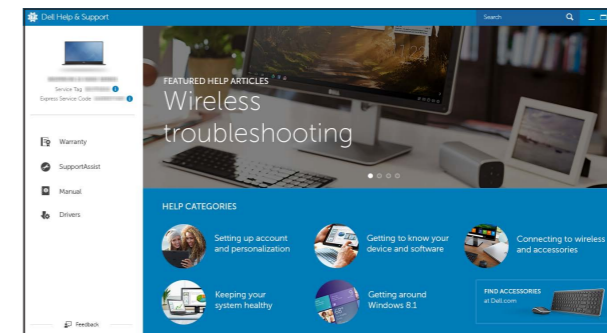
#### Dell Backup and Recovery Backup, recover, repair, or restore your computer

备份、恢复、修复或还原您的计算机  
備份、復原、修復或還原您的電腦  
컴퓨터를 백업, 복구, 수리 및 복원



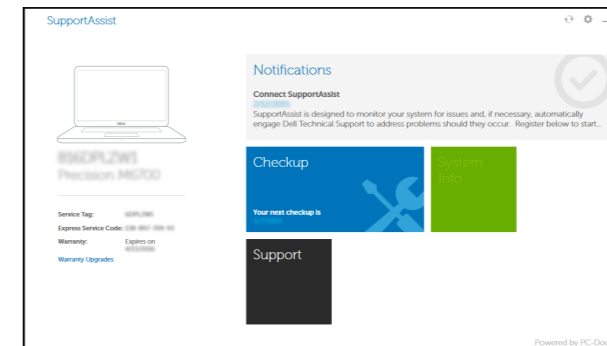
#### Dell Help & Support

Dell 帮助和支持 | Dell 說明及支援  
Dell 헬프와サポート | Dell 도움말 및 지원



#### SupportAssist Check and update your computer

检查和更新您的计算机  
檢查並更新您的電腦  
컴퓨터를 확인하고 업데이트하는



#### Product support and manuals

产品支持和手册  
產品支援與手冊  
製品サポートとマニュアル  
제품 지원 및 설명서

#### Contact Dell

与 Dell 联络 | 與 Dell 公司聯絡  
Dell へのお問い合わせ | Dell 사에 문의합니다

#### Regulatory and safety

管制和安全 | 管制與安全  
認可と安全性 | 규정 및 안전

#### Regulatory model

管制型号 | 安規型號  
認可モデル | 규정 모델

#### Regulatory type

管制类型 | 安規類型  
認可타입 | 규정 유형

#### Computer model

计算机型号 | 電腦型號  
컴퓨터 모델 | 컴퓨터 모델

© 2015 Dell Inc.

© 2015 Microsoft Corporation.

© 2015 Canonical Ltd.



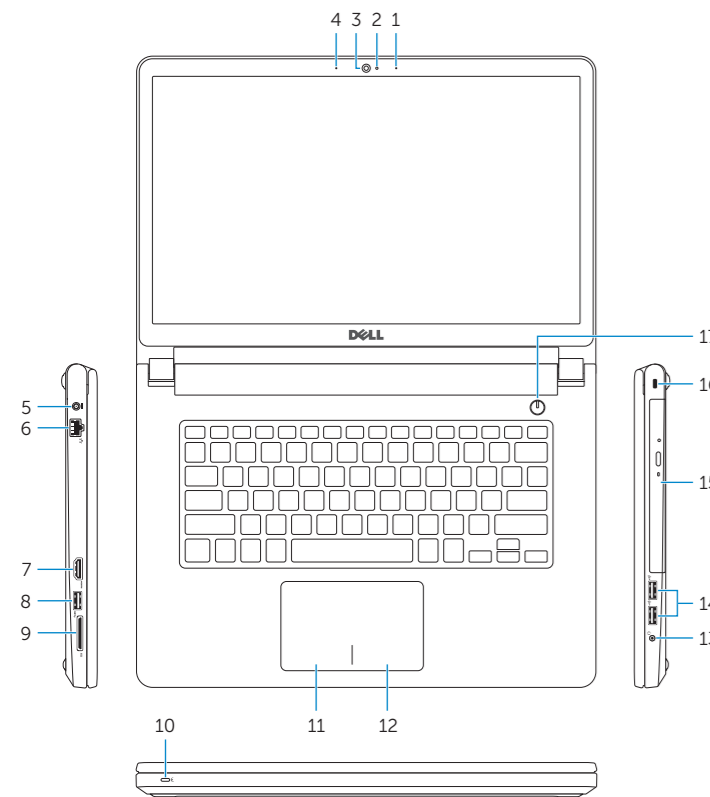
03HW8RA00

Printed in China.

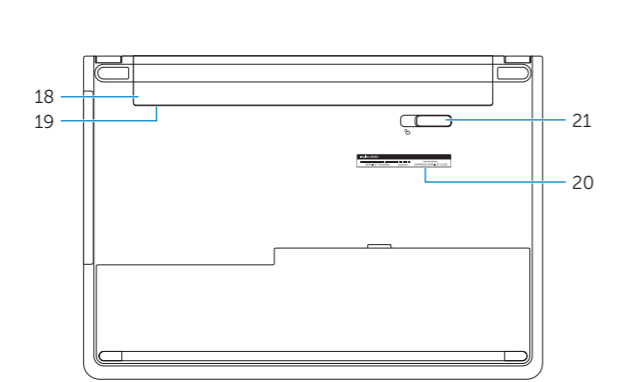
2015-06

# Features

功能部件 | 功能 | 外觀 | 기능



- 1. Right microphone
- 2. Camera-status light
- 3. Camera
- 4. Left microphone
- 5. Power-adapter port
- 6. Network port
- 7. HDMI port
- 8. USB 3.0 port
- 9. Media-card reader
- 10. Power and battery-status light/  
Hard-drive activity light
- 11. Left-click area
- 12. Right-click area
- 13. Headset port
- 14. USB 2.0 ports (2)
- 15. Optical drive
- 16. Security-cable slot
- 17. Power button
- 18. Battery
- 19. Regulatory label (in battery bay)
- 20. Service Tag label
- 21. Battery-release latch



- 1. 右側麥克風
- 2. 攝像機狀態指示燈
- 3. 攝像機
- 4. 左側麥克風
- 5. 電源變壓器連接埠
- 6. 網路連接埠
- 7. HDMI 連接埠
- 8. USB 3.0 連接埠
- 9. 媒體讀卡器
- 10. 電源和電池狀態指示燈/  
硬碟機活動指示燈
- 11. 左鍵點擊區域
- 12. 右鍵點擊區域
- 13. 耳機端口
- 14. USB 2.0 端口 (2 個)
- 15. 光碟驅動器
- 16. 安全纜線孔
- 17. 電源按鈕
- 18. 電池
- 19. 管制標籤 (在電池槽中)
- 20. 服務標籤
- 21. 電池釋放門鎖

- 1. 右側麥克風
- 2. 攝影機狀態指示燈
- 3. 攝影機
- 4. 左側麥克風
- 5. 電源變壓器連接埠
- 6. 網路連接埠
- 7. HDMI 連接埠
- 8. USB 3.0 連接埠
- 9. 媒體讀卡器
- 10. 電源和電池狀態指示燈/  
硬碟機活動指示燈
- 11. 左鍵區
- 12. 右鍵區
- 13. 耳機連接埠
- 14. USB 2.0 連接埠 (2)
- 15. 光碟機
- 16. 安全纜線孔
- 17. 電源按鈕
- 18. 電池
- 19. 法規標籤 (在電池凹槽)
- 20. 服務標籤
- 21. 電池釋放門鎖

- 1. 右マイク
- 2. カメラステータスライト
- 3. カメラ
- 4. 左マイク
- 5. 電源アダプタポート
- 6. ネットワークポート
- 7. HDMI ポート
- 8. USB 3.0 ポート
- 9. メディアカードリーダー
- 10. 電源およびバッテリーステータス  
ライト/ハードドライブアクティビティ  
ライト
- 11. 左クリックエリア
- 12. 右クリックエリア
- 13. ヘッドセットポート
- 14. USB 2.0 ポート (2)
- 15. オプティカルドライブ
- 16. セキュリティケーブルスロット
- 17. 電源ボタン
- 18. バッテリー
- 19. 認可ラベル (バッテリーベイ内)
- 20. サービスタグラベル
- 21. バッテリーリリースラッチ

- 1. 오른쪽 마이크
- 2. 카메라 상태 표시등
- 3. 카메라
- 4. 왼쪽 마이크
- 5. 전원 어댑터 포트
- 6. 네트워크 포트
- 7. HDMI 포트
- 8. USB 3.0 포트
- 9. 미디어 카드 판독기
- 10. 전원, 배터리, 하드 드라이브 상태등
- 11. 왼쪽 클릭 영역
- 12. 오른쪽 클릭 영역
- 13. 헤드셋 포트
- 14. USB 2.0 포트(2개)
- 15. 광학 드라이브
- 16. 보안 케이블 슬롯
- 17. 전원 버튼
- 18. 배터리
- 19. 규정 라벨(배터리 베이)
- 20. 서비스 태그 라벨
- 21. 배터리 분리 래치

# Shortcut keys

快捷鍵 | 捷徑鍵  
쇼HORT카T트키어 | 바로 가기 키

- F1** Mute audio  
静音 | 靜音  
消音する | 오디오 음소거
- F2** Decrease volume  
降低音量 | 降低音量  
音량을 낮추는 | 볼륨 감소
- F3** Increase volume  
提高音量 | 提高音量  
音량을 높이는 | 볼륨 증가
- F4** Play previous track/chapter  
播放上一音轨/单元 | 播放上一首曲目/上一個章節  
前のトラック/チャプターを再生する | 이전 트랙/챕터 재생
- F5** Play/Pause  
播放/暫停 | 播放/暫停  
再生/一時停止 | 재생/일시 중지
- F6** Play next track/chapter  
播放下一音轨/单元 | 播放下一首曲目/下一個章節  
次のトラック/チャプターを再生する | 다음 트랙/챕터 재생
- F8** Switch to external display  
切换到外部显示器 | 切换至外部顯示器  
외부 디스플레이로 전환
- F9** Search  
搜索 | 搜尋  
검색 | 검색
- F10** Toggle keyboard backlight (optional)  
切换键盘背景灯 (可选)  
키보드 백라이트 설정/해제 (옵션)
- F11** Decrease brightness  
降低亮度 | 降低亮度  
輝度を 낮추는 | 밝기 감소
- F12** Increase brightness  
提高亮度 | 增加亮度  
輝도를 높이는 | 밝기 증가
- Fn + Esc** Toggle Fn-key lock  
切换 Fn 键锁 | 切换 Fn 鍵鎖定  
Fn 키 로크를切り替える | Fn 키 잠금 전환
- Fn + PrtScr** Turn off/on wireless  
打开/关闭无线功能 | 啓動/關閉無線功能  
와이레스를 온/오프にする | 무선 끄기/켜기
- Fn + Insert** Sleep  
睡眠 | 睡眠  
스리프 | 절전
- Fn + H** Toggle between power and battery-status light/  
hard-drive activity light  
在电源和電池狀態指示燈/硬碟活動指示燈之間切换  
電源およびバッテリーステータ스라이트/하드 드라이브  
액티비티라이트를切り替える  
전원, 배터리 상태등/하드 드라이브 작동 표시등 토글

**NOTE:** For more information, see [Specifications at Dell.com/support](#).  
**注:** 有关详细信息, 请参见 [Dell.com/support](#) 上的规范。  
**註:** 如需更多資訊, 請參閱 [Dell.com/support](#) 中的規格。  
**メモ:** 詳細は、[Dell.com/support](#) の仕様を参照してください。  
**주:** 자세한 정보는 [Dell.com/support](#)의 사양을 참조하십시오.